

# Luleå kommun i den gröna omställningen

Fredrik Hansson

Vice ordförande kommunstyrelsen





# Omställningen för Sverige startar i norr

Över 1070 miljarder ska investeras i Norra Sverige!

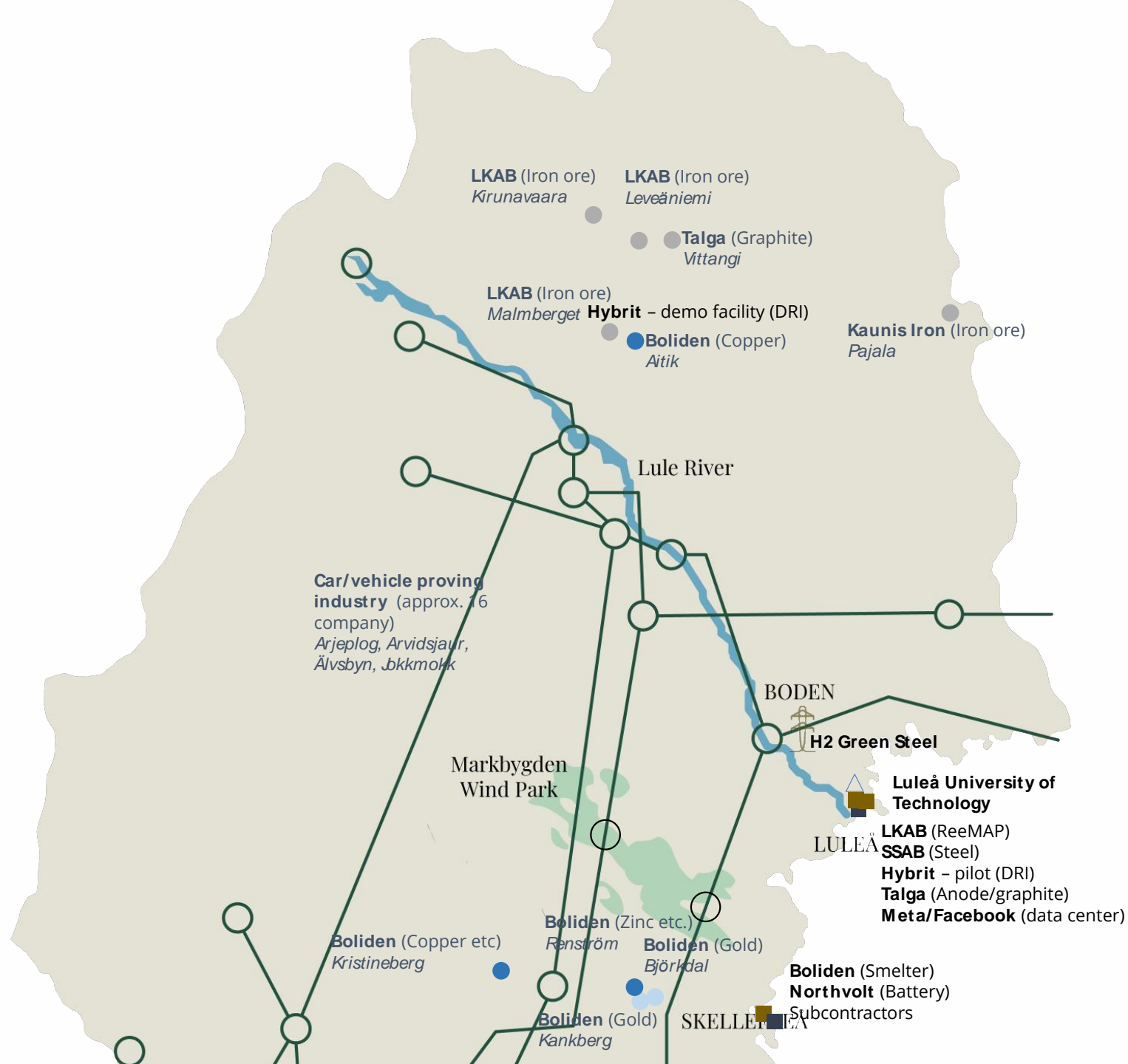
Luleå kommer vara logistiknavet i Norra Sverige

Gemensamma nämnaren den gröna elen

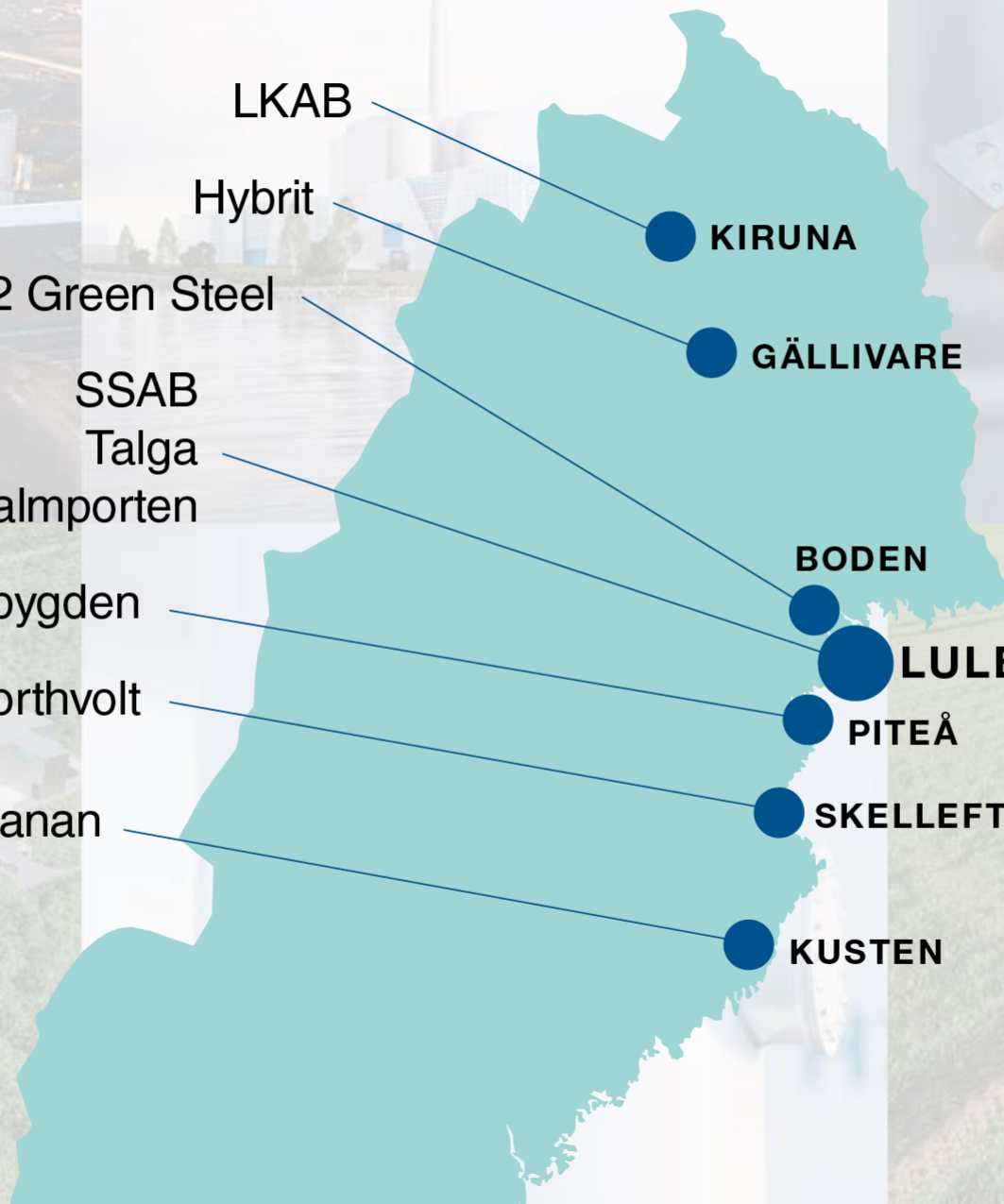
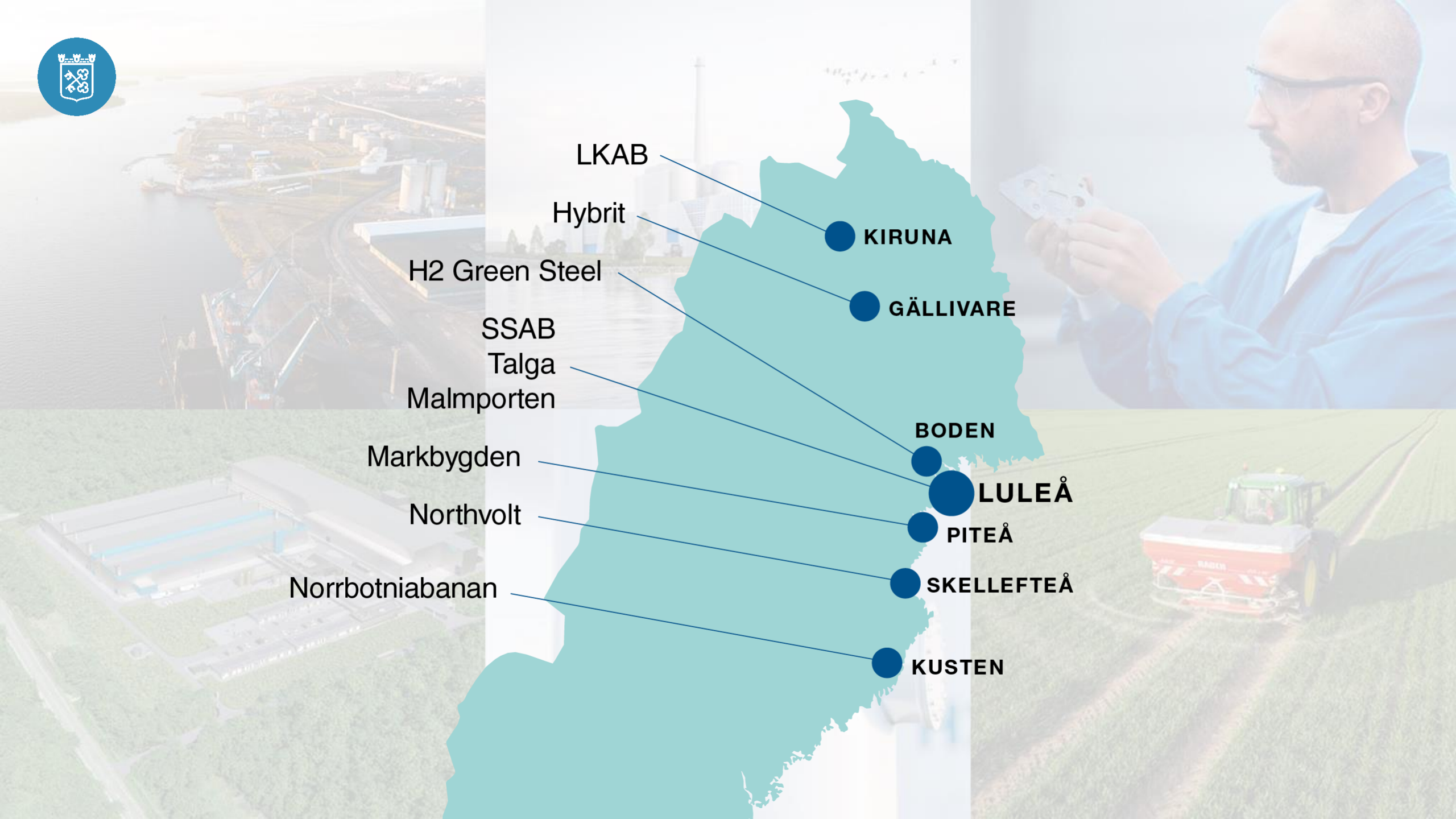


# Hundratala miljarder investeras

Regionen sjuder av verksamhet.  
Kombinationen av unika råvaror,  
utbyggd infrastruktur och världsledande  
innovation lockar hit nya investeringar.







LKAB

Hybrit

H2 Green Steel

SSAB

Talga

Malmporten

Markbygden

Northvolt

Norrbotniabanan

KIRUNA

GÄLLIVARE

BODEN

LULEÅ

PITEÅ

SKELLEFTEÅ

KUSTEN



”

**För att Sverige ska kunna ta ledarskap  
för omställning krävs att etableringarna i  
Luleå och Norrbotten kan hålla den tidplan  
som industrin kräver.**”

”





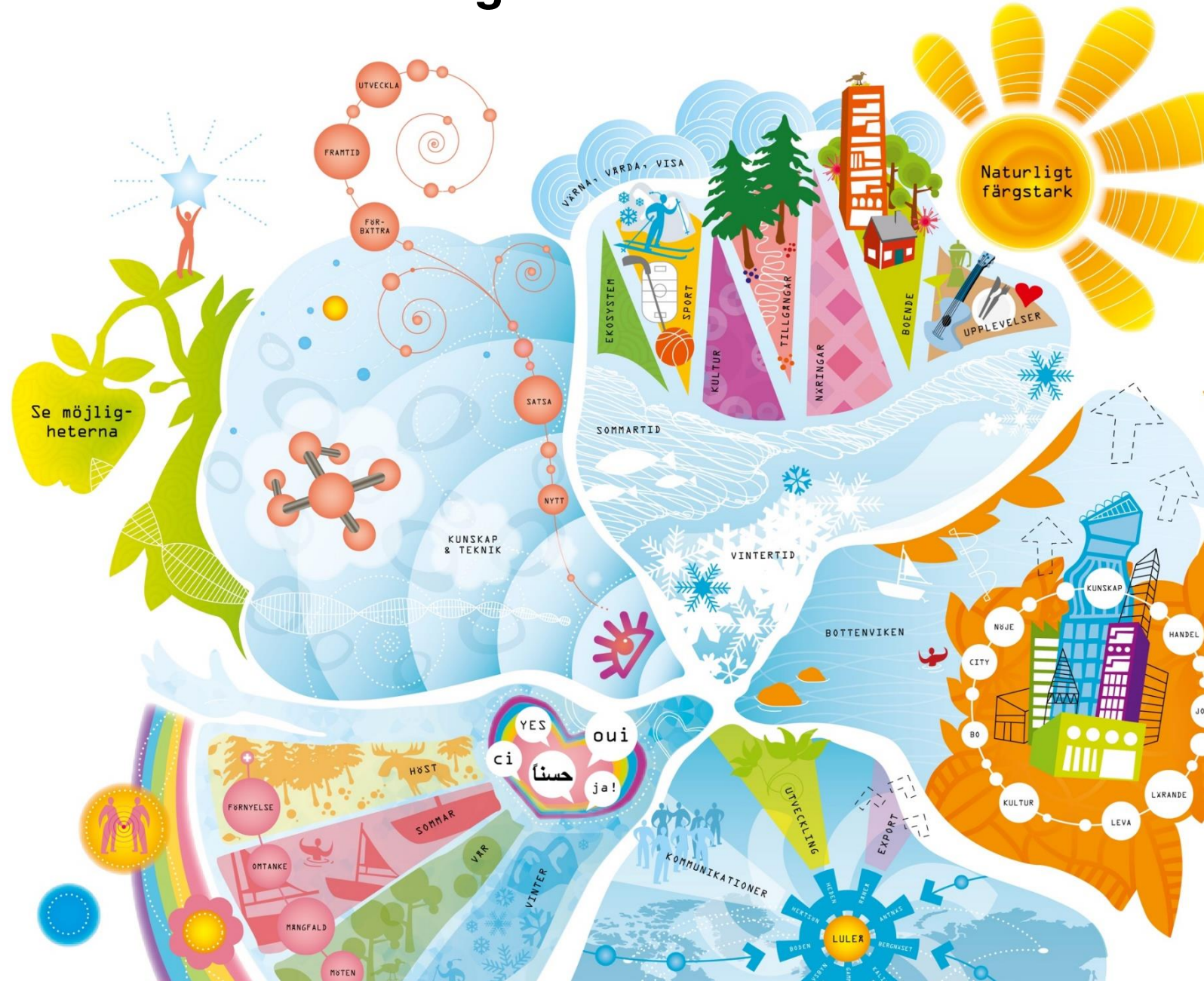


100 000 invånare  
5 000 nya jobb  
0 klimatpåverkan

## Samhällsomvandlingen

# Luleå 2040

- ett hållbart Luleå med plats för  
minst 100 000 Luleåbor.



# FAKTA OM LULEÅ



## LULEÅ

Global mittpunkt för gröna innovationer  
Luleå har siktet inställt på att bli en internationellt ledande region inom grön omställning



497

Företag startades 2018  
Källa: Tillväxtanalys

28%

av alla arbetstillfällen finns hos småföretagare



## NIO AV TIO

företag är mikroföretag med färre än tio anställda

79 409

invånare i kommunen

6 313

arbetsställen finns inom privata företag

42 år

ÄR MEDELÅLDERN I LULEÅ

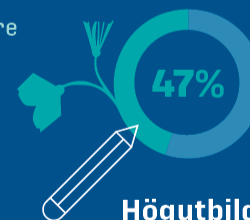


### SPELBRANSCHEN

är den snabbast växande branschen i norra Sverige



LULEÅS INVÅNARE HAR EN MEDIANINKOMST PÅ **323 441 KR** Källa: Ekonomifakta



### Högutbildade

(personer med minst 3 års eftergymnasial utbildning)



>1300 öar

har Luleå skärgård, några med bofast befolkning och många med fritidsboenden







# Utmaningar

**Infrastruktur** – järnväg – hamn – väg

**Energi** – kraftnät – energiproduktion – effektiva nät och system

**Tillstånd** – processer – tid – överklagan

**Kompetensförsörjning** – utbildning – inflyttning – attraktion

**Säkerhetsläget** – NATO – Militärmobilitet – Civilförsvaret



# PLANERING FÖR INFRASTRUKTUR











# PLANERING FÖR LIVET MELLAN HUSEN





# Bygga samhälle

- Hamnen är vår – och vi bygger ut den
- Bygga hållbart samhälle – bra skola, äldreomsorg, service, kultur, fritid
- Bostäder – Entreprenörbostäder , Flerfamiljshus, Villor, mm..
- Kommunens budget är begränsad.
- Men det ska inte falla på oss
- Samarbeta med andra för att korta processer och visa att det går



LULEÅ KOMMUN



Bodens  
kommun





# Luleå INDUSTRIAL PARK



## EU:s hetaste region

- ✓ Fossilfri grön energi, vatten- och vindkraft. **Kluster av världsledande kompetens**, universitet och etablerade företag.
- ✓ En **stabil region**, ett lugnt och välfungerande samhälle.
- ✓ En **logistikhub**, med flyg, hamn och järnväg.





# Luleå INDUSTRI PARK

- ett nav för den globala hållbara industriella omställningen och en tillväxtmotor för regionens näringsliv.

<https://www.luleaindustripark.se/>





Luleå  
INDUSTRI  
PARK

# > 70 miljarder!

SSAB

SSAB

uni  
per

PORT OF  
LULEÅ  
HAMN  
SWEDEN

talga

LKAB



## 70 miljarder investeras här

Luleå är navet i den gröna industriella omställningen. Vi har nu möjligheten att göra något historiskt.

- Fossilfritt stål.
- Sällsynta jordartsmetaller.
- Klimatsmarta batterianoder.

Listan växer...





**SSAB kan reducera  
10% av Sveriges  
totala CO2-utsläpp**







## Nya Luleå Hamn – fyra gånger så stor!

- Muddrad farled, från 10 m till 15 m djupgående.
- Från maxvikt 55 000 ton till fartyg på 160 000 ton.
- Allvädersterminaler där fartyg lossas inomhus.
- Bygger 1 km Kaj

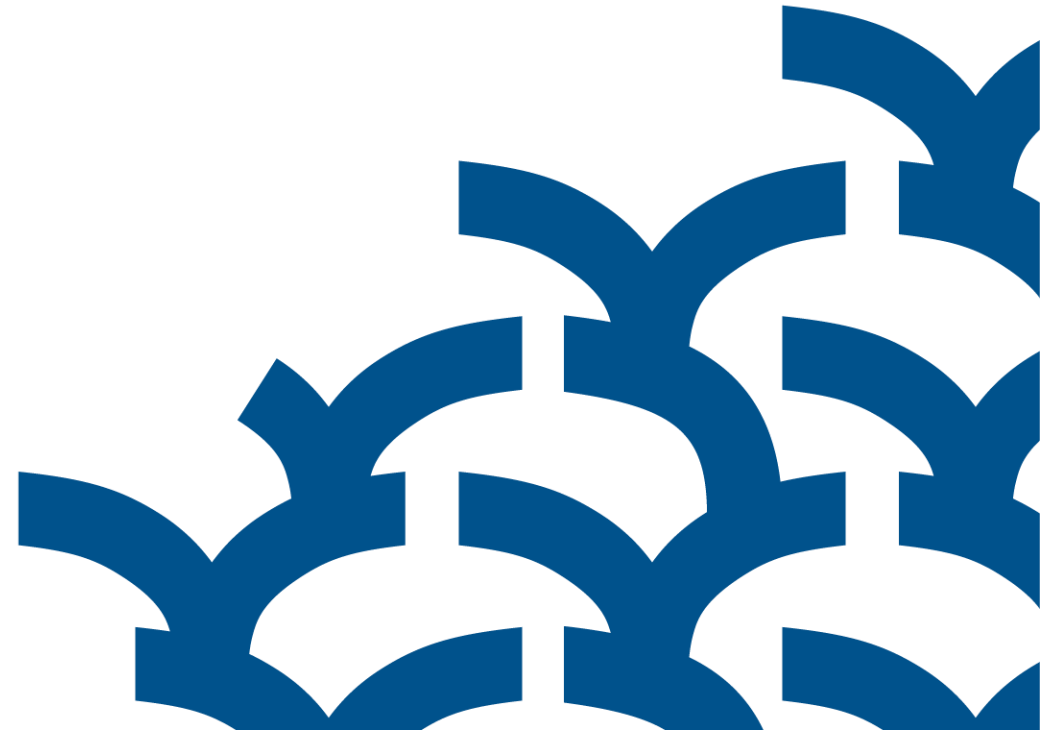






# Till staten från Luleå

- Ta ansvar för att risk behöver delas, den vinner Sverige på
- Bygg och finansiera statlig infrastruktur
- Underlätta för bostadsbyggandet



**» Det är få platser  
i världen som är så  
väl rustade för en  
grön omställning  
och så bra tillgång  
till grön energi «**

Ursula von der Leyen,  
EU-kommissionens president.





» I Luleå besökte jag Hybrit, platsen där världens första fossilfria stål utvecklades och där de banade väg mot den gröna omställningen «

USA:s utrikesminister Antony Blinken på X.



# Luleå INDUSTRIAL PARK



## EU:s hetaste region

- ✓ Fossilfri grön energi, vatten- och vindkraft. **Kluster av världsledande kompetens**, universitet och etablerade företag.
- ✓ En **stabil region**, ett lugnt och välfungerande samhälle.
- ✓ En **logistikhub**, med flyg, hamn och järnväg.